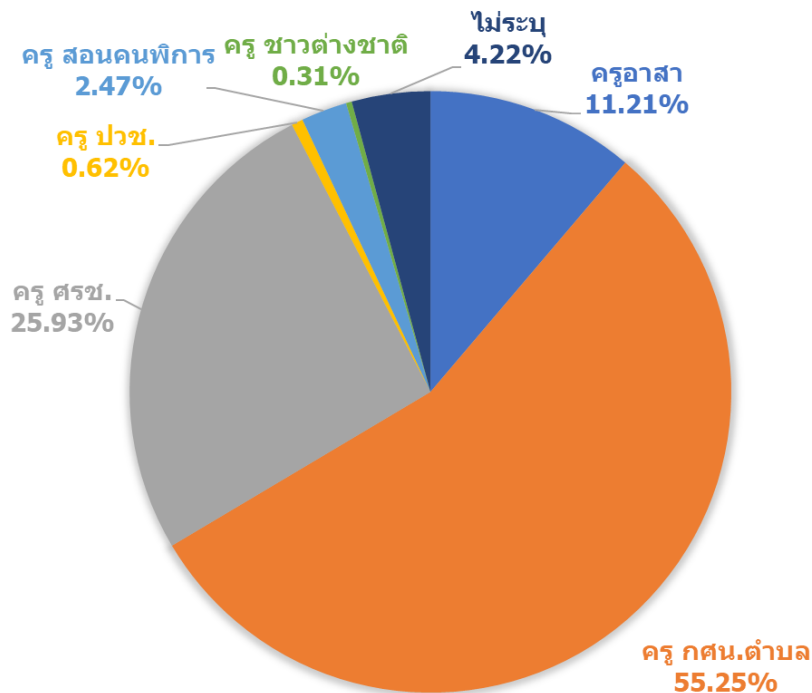


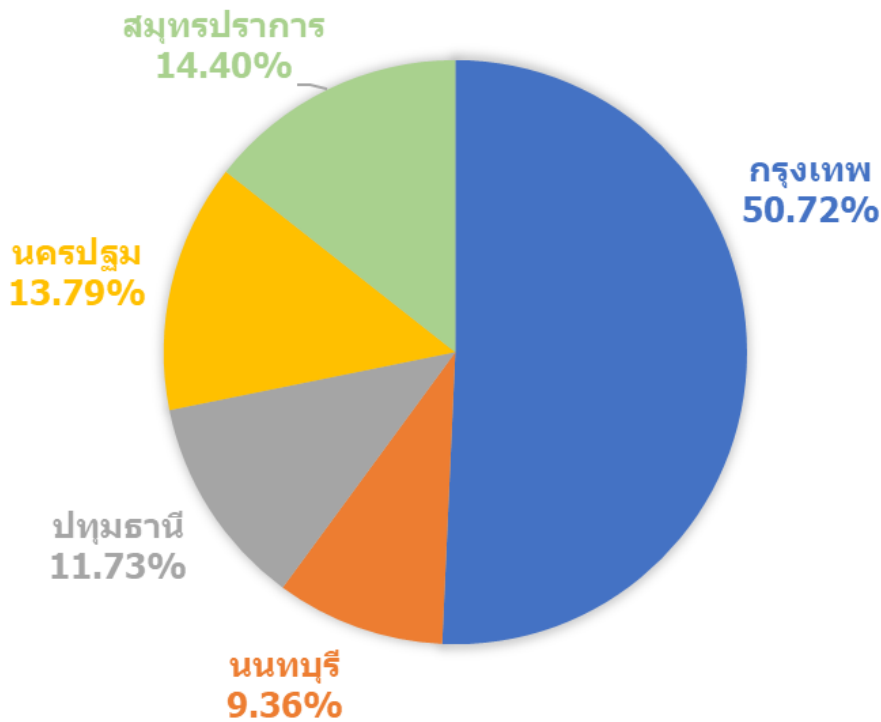
จำนวนครู สังกัดสำนักงานส่งเสริมการศึกษานอกระบบและการศึกษาตามอัธยาศัย (กศน.)
 ในพื้นที่สำนักงานศึกษาธิการภาค 2 จำแนกตามจังหวัด และประเภทของครู

จังหวัด	ประเภทของครู							รวม
	ครูอาสา	ครู กศน.ตำบล	ครู ตรีช.	ครู ปวช.	ครู สอนคนพิการ	ครู ชาวต่างชาติ	ไม่ระบุ	
กรุงเทพมหานคร	44	300	105	1	15	1	27	493
นนทบุรี	9	39	37	5	0	1	0	91
ปทุมธานี	16	57	24	0	4	1	12	114
นครปฐม	29	82	23	0	1	0	0	134
สมุทรปราการ	11	59	63	0	5	0	2	140
รวม	109	537	252	6	24	3	41	972

แผนภูมิ ร้อยละของครู สังกัดสำนักงานส่งเสริมการศึกษานอกระบบและการศึกษาตามอัธยาศัย
 ในพื้นที่สำนักงานศึกษาธิการภาค 2 จำแนกตามประเภทครู



แผนภูมิ ร้อยละของครู สังกัดสำนักงานส่งเสริมการศึกษานอกระบบและการศึกษาตามอัธยาศัย
ในพื้นที่สำนักงานศึกษาธิการภาค 2 จำแนกตามจังหวัด



แผนภูมิ แสดงจำนวนครู สังกัดสำนักงานส่งเสริมการศึกษานอกระบบและการศึกษาตามอัธยาศัย (กศน.) ในพื้นที่สำนักงานศึกษาธิการภาค 2 จำแนกตามประเภทของครู พบว่า มีครู กศน. ตำบล มากที่สุด จำนวน 537 คน คิดเป็นร้อยละ 55.25 รองลงมาได้แก่ ครู ศรช. จำนวน 252 คน คิดเป็นร้อยละ 25.93 ครูอาสา จำนวน 109 คน คิดเป็นร้อยละ 11.21 ตามลำดับ และเมื่อจำแนกตามจังหวัด พบว่า กรุงเทพมหานคร มีครู สังกัดสำนักงานส่งเสริมการศึกษานอกระบบและการศึกษาตามอัธยาศัย (กศน.) มากที่สุด 493 คน คิดเป็นร้อยละ 50.72 รองลงมา ได้แก่ จังหวัดสมุทรปราการ 140 คน คิดเป็นร้อยละ 14.40 จังหวัดนครปฐม 134 คน คิดเป็นร้อยละ 13.79 จังหวัดปทุมธานี 111 คน คิดเป็นร้อยละ 11.73 และจังหวัดนนทบุรี 91 คน คิดเป็นร้อยละ 9.36 ตามลำดับ