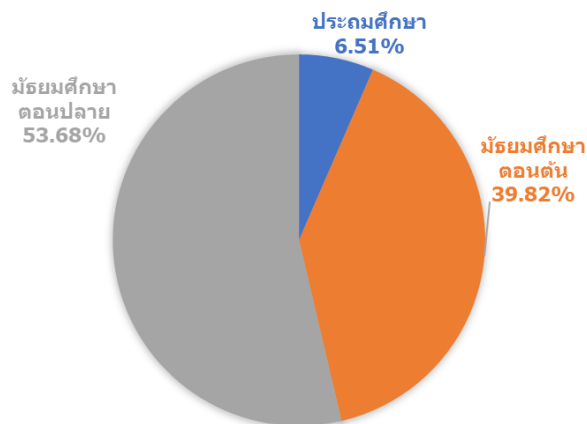


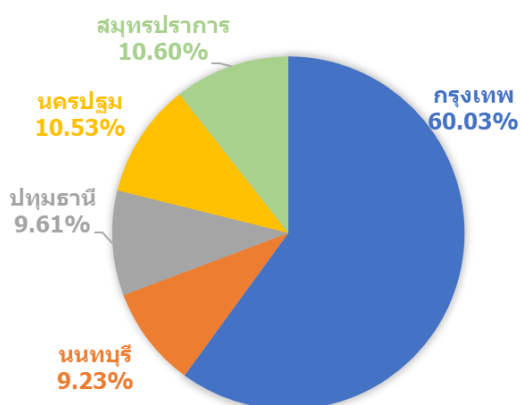
ตาราง จำนวนนักศึกษา สังกัดสำนักงานส่งเสริมการศึกษานอกระบบและการศึกษาตามอัธยาศัย
ในพื้นที่สำนักงานศึกษาธิการภาค 2 จำแนกตามจังหวัด และระดับการศึกษา

จังหวัด	ระดับการศึกษา			รวม
	ประถมศึกษา	มัธยมศึกษาตอนต้น	มัธยมศึกษาตอนปลาย	
กรุงเทพมหานคร	4,660	35,098	48,132	87,890
นนทบุรี	1,548	5,092	6,868	13,508
ปทุมธานี	591	5,735	7,749	14,075
นครปฐม	1,650	6,117	7,647	15,414
สมุทรปราการ	1,078	6,250	8,184	15,512
รวม	9,527	58,292	78,580	146,399

แผนภูมิ ร้อยละของนักศึกษา สังกัดสำนักงานส่งเสริมการศึกษานอกระบบและการศึกษาตามอัธยาศัย
ในพื้นที่สำนักงานศึกษาธิการภาค 2 จำแนกตามระดับการศึกษา



แผนภูมิ ร้อยละของนักศึกษา สังกัดสำนักงานส่งเสริมการศึกษานอกระบบและการศึกษาตามอัธยาศัย
ในพื้นที่สำนักงานศึกษาธิการภาค 2 จำแนกตามจังหวัด



แผนภูมิ แสดงจำนวนนักศึกษา สังกัดสำนักงานส่งเสริมการศึกษานอกระบบและการศึกษาตามอัธยาศัย (กศน.) ในพื้นที่สำนักงานศึกษาธิการภาค 2 จำแนกตามระดับการศึกษา พบว่า ระดับมัธยมศึกษาตอนปลาย มีนักศึกษา มากที่สุด จำนวน 78,580 คน คิดเป็นร้อยละ 53.68 รองลงมาได้แก่ ระดับมัธยมศึกษาตอนต้น มีนักศึกษา จำนวน 58,292 คน คิดเป็นร้อยละ 39.82 ระดับประถมศึกษา มีนักศึกษา จำนวน 9,527 คน คิดเป็นร้อยละ 6.51 ตามลำดับ และเมื่อจำแนกตามจังหวัด พบว่า กรุงเทพมหานคร มีนักศึกษา สังกัดสำนักงานส่งเสริมการศึกษานอกระบบและการศึกษาตามอัธยาศัย

(กศน.) มากที่สุด 87,890 คน คิดเป็นร้อยละ 60.03 รองลงมา ได้แก่ จังหวัดสมุทรปราการ 15,512 คน คิดเป็นร้อยละ 10.60 จังหวัดนครปฐม 15,414 คน คิดเป็นร้อยละ 10.53 จังหวัดปทุมธานี 14,075 คน คิดเป็นร้อยละ 9.61 และจังหวัดนนทบุรี 13,508 คน คิดเป็นร้อยละ 9.23 ตามลำดับ