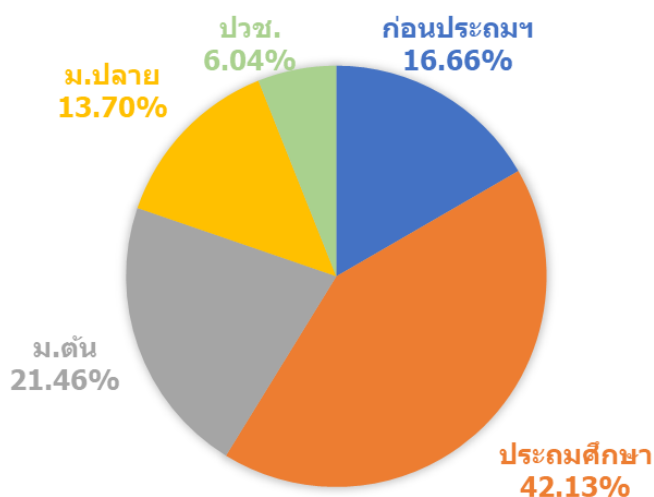


ตาราง จำนวนนักเรียนในระบบ ระดับการศึกษาขั้นพื้นฐานในพื้นที่สำนักงานศึกษาธิการภาค 2
จำแนกตามระดับชั้น

ระดับชั้น	จำนวน (คน)	ร้อยละ
ก่อนประถมศึกษา	281,604	16.66
- เตรียมอนุบาล	17,432	1.03
- อนุบาล	264,172	15.63
ประถมศึกษา	711,993	42.13
มัธยมศึกษาตอนต้น	362,646	21.46
มัธยมศึกษาตอนปลาย	231,599	13.70
ประกาศนียบัตรวิชาชีพ	102,072	6.04
รวม	1,689,914	100.00

แผนภูมิ ร้อยละนักเรียนในระบบ ระดับการศึกษาขั้นพื้นฐานในพื้นที่สำนักงานศึกษาธิการภาค 2
จำแนกตามระดับชั้น



จากตารางที่ 3 และแผนภูมิที่ 4 แสดงจำนวนนักเรียนในระบบ ระดับการศึกษาขั้นพื้นฐาน ในพื้นที่สำนักงานศึกษาธิการภาค 2 จำแนกตามระดับชั้น พบว่า มีนักเรียนทั้งหมด 1,689,914 คน โดยมีนักเรียนระดับชั้นประถมศึกษามากที่สุด จำนวน 711,993 คน คิดเป็นร้อยละ 42.13 รองลงมาได้แก่ระดับชั้นมัธยมศึกษาตอนต้น จำนวน 362,646 คน คิดเป็นร้อยละ 21.46 ระดับชั้นก่อนประถมศึกษา จำนวน 281,604

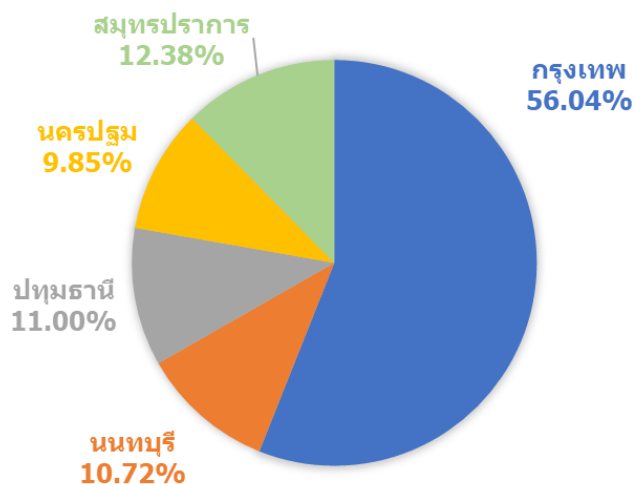
คน คิดเป็นร้อยละ 16.66 ระดับชั้นมัธยมศึกษาตอนปลาย จำนวน 231,599 คน คิดเป็นร้อยละ 13.70 และระดับชั้นประกาศนียบัตรวิชาชีพ จำนวน 102,072 คน คิดเป็นร้อยละ 6.04 ตามลำดับ

ตาราง จำนวนนักเรียนในระบบ ระดับการศึกษาขั้นพื้นฐานในพื้นที่สำนักงานศึกษาธิการภาค 2
จำแนกตามจังหวัด และระดับชั้น

ระดับชั้น	กรุงเทพ	นนทบุรี	ปทุมธานี	นครปฐม	สมุทรปราการ
ก่อนประถมศึกษา	138,705	34,426	36,708	31,496	40,269
- เตรียมอนุบาล	3,351	2,598	3,460	4,776	3,247
- อนุบาล	135,354	31,828	33,248	26,720	37,022
ประถมศึกษา	395,912	75,848	79,170	68,179	92,884
มัธยมศึกษาตอนต้น	204,136	38,249	39,686	36,171	44,404
มัธยมศึกษาตอนปลาย	139,179	22,591	23,193	22,471	24,165
ประกาศนียบัตรวิชาชีพ	69,130	10,035	7,209	8,195	7,503
รวม	947,062	181,149	185,966	166,512	209,225

แสดงจำนวนนักเรียนในระบบ ระดับการศึกษาขั้นพื้นฐานในพื้นที่สำนักงานศึกษาธิการภาค 2 จำแนกตามจังหวัด และระดับชั้น พบว่า (1) กรุงเทพมหานคร มีนักเรียน มากที่สุด จำนวน 947,062 คน เป็นนักเรียนระดับชั้นประถมศึกษา มากที่สุด จำนวน 395,912 คน และนักเรียนระดับชั้นประกาศนียบัตรวิชาชีพ น้อยที่สุด จำนวน 69,130 คน รองลงมาได้แก่ (2) จังหวัดสมุทรปราการ จำนวน 209,225 คน เป็นนักเรียนระดับชั้นประถมศึกษามากที่สุด จำนวน 92,884 คน และนักเรียนระดับชั้นประกาศนียบัตรวิชาชีพ น้อยที่สุด จำนวน 7,503 คน (3) จังหวัดปทุมธานี จำนวน 185,966 คน เป็นนักเรียนระดับชั้นประถมศึกษา มากที่สุด จำนวน 79,170 คน และนักเรียนระดับชั้นประกาศนียบัตรวิชาชีพน้อยที่สุด จำนวน 7,209 คน (4) จังหวัดนนทบุรี จำนวน 181,149 คน เป็นนักเรียนระดับชั้นประถมศึกษามากที่สุด จำนวน 75,848คน และนักเรียนระดับชั้นประกาศนียบัตรวิชาชีพน้อยที่สุด จำนวน 10,035 คน และ (5) จังหวัดนครปฐม จำนวน 166,512 คน เป็นนักเรียนระดับชั้นประถมศึกษามากที่สุด จำนวน 68,179 คน และนักเรียนระดับชั้น ประกาศนียบัตรวิชาชีพน้อยที่สุด จำนวน 8,195 คน ตามลำดับ

แผนภูมิ ร้อยละนักเรียนในระบบ ระดับการศึกษาขั้นพื้นฐานในพื้นที่สำนักงานศึกษาธิการภาค 2
จำแนกตามจังหวัดสังกัด



จากแผนภูมิที่ 5 แสดงร้อยละนักเรียนใน ระบบ ระดับการศึกษาขั้นพื้นฐานในพื้นที่ สำนักงานศึกษาธิการภาค 2 จำแนกตามจังหวัด พบว่า กรุงเทพมหานคร มีนักเรียนมากที่สุด คิด เป็นร้อยละ 56.04 รองลงมาได้แก่ จังหวัด สมุทรปราการ คิดเป็นร้อยละ 12.38 จังหวัด ปทุมธานี คิดเป็นร้อยละ 11.00 จังหวัดนนทบุรี คิดเป็นร้อยละ 10.72 และจังหวัดนครปฐม คิดเป็น ร้อยละ 9.85 ตามลำดับ