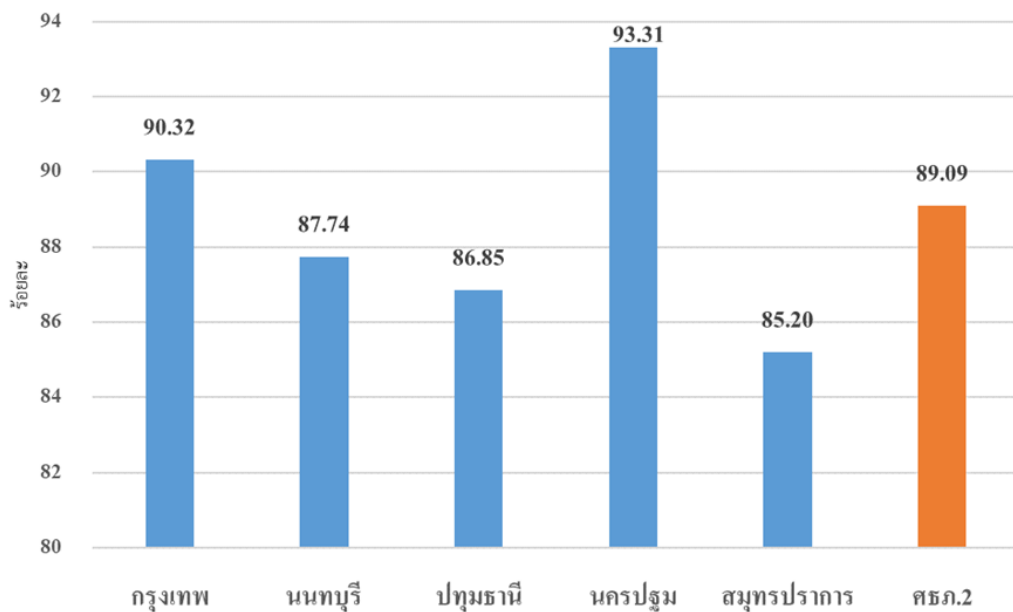


### ร้อยละผู้เรียนต่อประชากรกลุ่มอายุ (3-5 ปี/ 6-11 ปี/ 12-14 ปี/ 15-17 ปี)

การวิเคราะห์ดัชนีการศึกษา ด้านการเข้าถึงโอกาสทางการศึกษา ปีการศึกษา 2562 ในพื้นที่สำนักงานศึกษาธิการภาค 2 ได้แก่ ร้อยละผู้เรียนต่อประชากรกลุ่มอายุ 3-5 ปี 6-11 ปี 12-14 ปี และ 15-17 ปี รายละเอียดดังต่อไปนี้

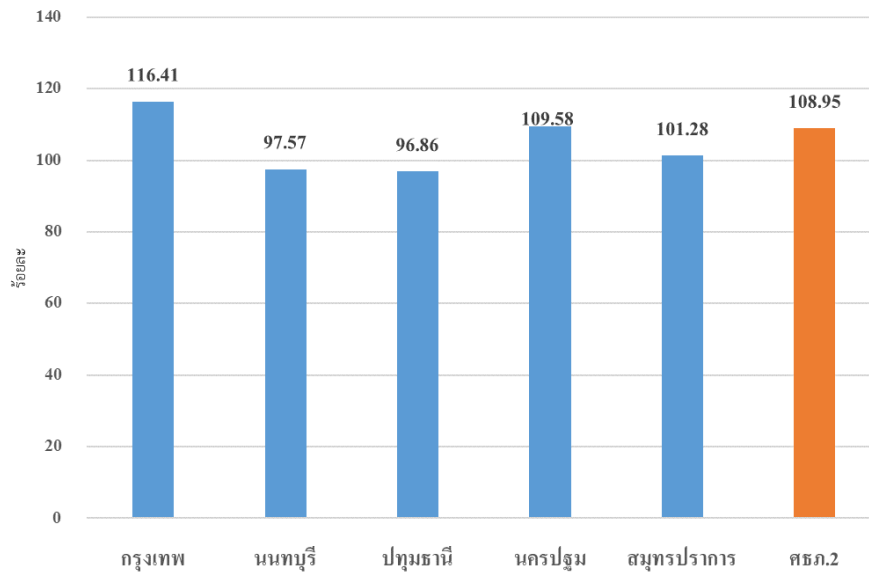
ระดับการศึกษา	กรุงเทพ	นนทบุรี	ปทุมธานี	นครปฐม	สมุทรปราการ	ศธภ.2
ก่อนประถมศึกษา (อายุ 3-5 ปี)	90.32	87.74	86.85	93.31	85.20	89.09
ประถมศึกษา (อายุ 6-11 ปี)	116.41	97.57	96.86	109.58	101.28	108.95
มัธยมศึกษาตอนต้น (อายุ 12-14 ปี)	110.79	95.05	94.55	112.76	95.00	105.03
มัธยมศึกษาตอนปลาย (อายุ 15-17 ปี)	110.65	81.38	74.94	99.69	68.48	96.46
การศึกษาขั้นพื้นฐาน (อายุ 3-17 ปี)	109.42	91.87	90.10	105.24	90.28	101.91

### แผนภูมิ ร้อยละผู้เรียนระดับก่อนประถมศึกษาต่อประชากรกลุ่มอายุ 3-5 ปี ปีการศึกษา 2562



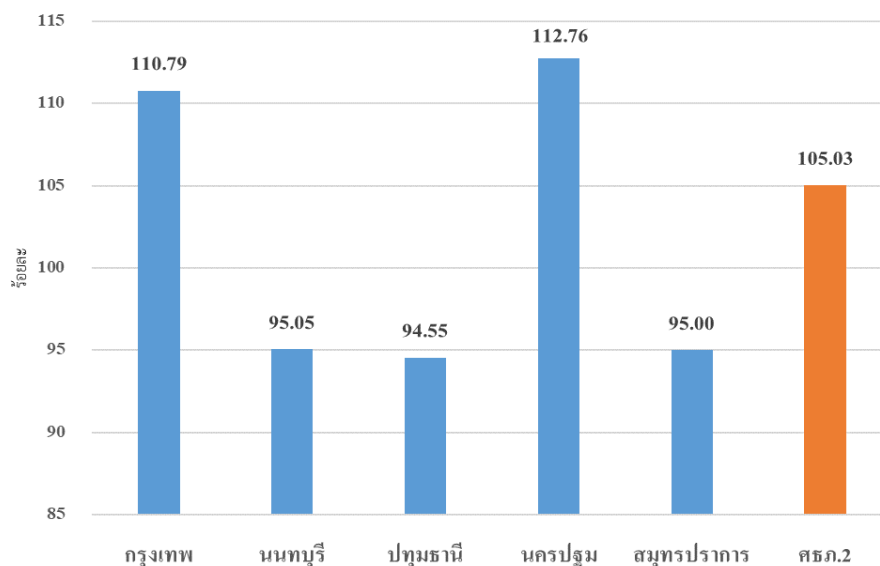
แผนภูมิ แสดงร้อยละผู้เรียนระดับก่อนประถมศึกษาต่อประชากรกลุ่มอายุ 3-5 ปี ในพื้นที่สำนักงานศึกษาธิการภาค 2 พบว่า ในภาพรวมมีร้อยละผู้เรียนระดับก่อนประถมศึกษาต่อประชากรกลุ่มอายุ 3-5 ปี ร้อยละ 89.09 และเมื่อพิจารณารายจังหวัด พบว่า จังหวัดนครปฐม มีร้อยละผู้เรียนระดับก่อนประถมศึกษาต่อประชากรกลุ่มอายุ 3-5 ปี มากที่สุด ร้อยละ 93.31 รองลงมาได้แก่ กรุงเทพมหานคร ร้อยละ 90.32 จังหวัดนนทบุรี ร้อยละ 87.74 จังหวัดปทุมธานี ร้อยละ 86.85 และจังหวัดสมุทรปราการ ร้อยละ 85.20 ตามลำดับ

### แผนภูมิ ร้อยละผู้เรียนระดับประถมศึกษาต่อประชากรกลุ่มอายุ 6-11 ปี ปีการศึกษา 2562



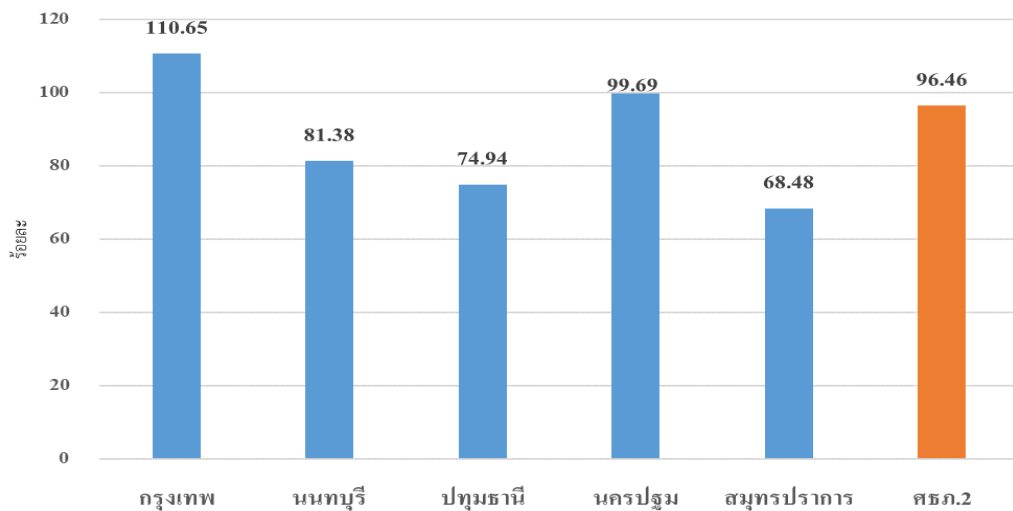
แสดงร้อยละผู้เรียนระดับประถมศึกษาต่อประชากรกลุ่มอายุ 6-11 ปี ในพื้นที่สำนักงานศึกษาธิการภาค 2 พบว่า ในภาพรวมมีร้อยละผู้เรียนระดับประถมศึกษาต่อประชากรกลุ่มอายุ 6-11 ปี ร้อยละ 108.95 และเมื่อพิจารณารายจังหวัด พบว่า กรุงเทพมหานคร มีร้อยละผู้เรียนระดับประถมศึกษาต่อประชากรกลุ่มอายุ 6-11 ปี มากที่สุด ร้อยละ 116.41 รองลงมาได้แก่ จังหวัดนครปฐม ร้อยละ 109.58 จังหวัดสมุทรปราการ ร้อยละ 101.28 จังหวัดนนทบุรี ร้อยละ 97.57 และจังหวัดปทุมธานี ร้อยละ 96.86 ตามลำดับ

### แผนภูมิ ร้อยละผู้เรียนระดับมัธยมศึกษาตอนต้นต่อประชากรกลุ่มอายุ 12-14 ปี ปีการศึกษา 2562



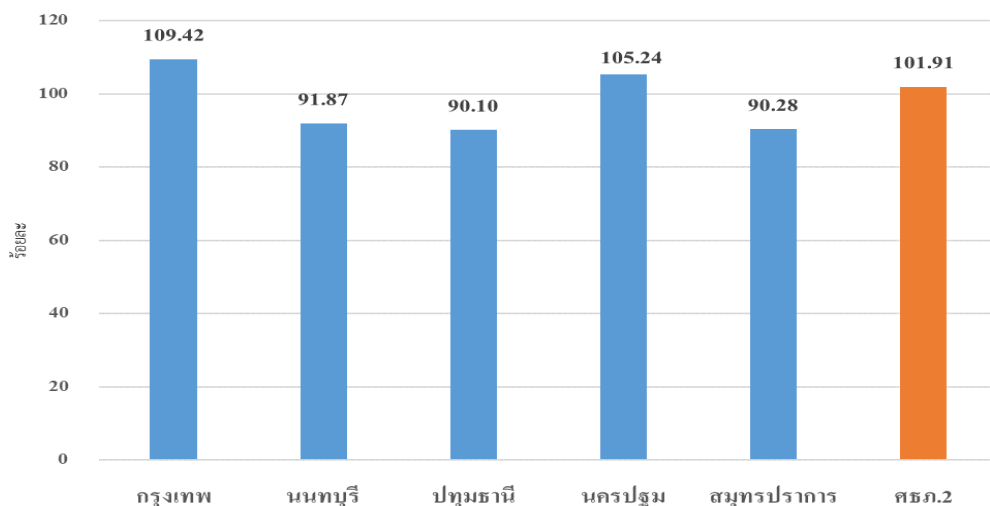
แผนภูมิ แสดงร้อยละผู้เรียนระดับมัธยมศึกษาตอนต้นต่อประชากรกลุ่มอายุ 12-14 ปี ในพื้นที่สำนักงานศึกษาธิการภาค 2 พบว่า ในภาพรวมมีร้อยละผู้เรียนระดับมัธยมศึกษาตอนต้นต่อประชากรกลุ่มอายุ 12-14 ปี ร้อยละ 105.03 และเมื่อพิจารณารายจังหวัด พบว่า จังหวัดนครปฐม มีร้อยละผู้เรียนระดับมัธยมศึกษาตอนต้นต่อประชากรกลุ่มอายุ 12-14 ปี มากที่สุด ร้อยละ 112.76 รองลงมาได้แก่ กรุงเทพมหานคร ร้อยละ 110.79 จังหวัดนนทบุรี ร้อยละ 95.05 จังหวัดสมุทรปราการ ร้อยละ 95.00 และจังหวัดปทุมธานี ร้อยละ 94.55 ตามลำดับ

### แผนภูมิ ร้อยละผู้เรียนระดับมัธยมศึกษาตอนปลายต่อประชากรกลุ่มอายุ 15-17 ปี ปีการศึกษา 2562



แผนภูมิ แสดงร้อยละผู้เรียนระดับมัธยมศึกษาตอนปลายต่อประชากรกลุ่มอายุ 15-17 ปี ในพื้นที่สำนักงานศึกษาธิการภาค 2 พบว่า ในภาพรวมมีร้อยละผู้เรียนระดับมัธยมศึกษาตอนปลายต่อประชากรกลุ่มอายุ 15-17 ปี ร้อยละ 96.46 และเมื่อพิจารณารายจังหวัด พบว่า กรุงเทพมหานคร มีร้อยละผู้เรียนระดับมัธยมศึกษาตอนปลายต่อประชากรกลุ่มอายุ 15-17 ปี มากที่สุด ร้อยละ 110.65 รองลงมาได้แก่ จังหวัดนครปฐม ร้อยละ 99.69 จังหวัดนนทบุรี ร้อยละ 81.38 จังหวัดปทุมธานี ร้อยละ 74.94 และจังหวัดสมุทรปราการ ร้อยละ 68.48 ตามลำดับ

### แผนภูมิ ร้อยละผู้เรียนระดับการศึกษาขั้นพื้นฐานต่อประชากรกลุ่มอายุ 3-17 ปี ปีการศึกษา 2562



แผนภูมิ แสดงร้อยละผู้เรียนระดับการศึกษาขั้นพื้นฐานต่อประชากรกลุ่มอายุ 3-17 ปี ในพื้นที่สำนักงานศึกษาธิการภาค 2 พบว่า ในภาพรวมมีร้อยละผู้เรียนระดับการศึกษาขั้นพื้นฐานต่อประชากรกลุ่มอายุ 3-17 ปี ร้อยละ 101.91 และเมื่อพิจารณารายจังหวัด พบว่า กรุงเทพมหานคร มีร้อยละผู้เรียนระดับการศึกษาขั้นพื้นฐานต่อประชากรกลุ่มอายุ 3-17 ปี มากที่สุด ร้อยละ 109.42 รองลงมาได้แก่ จังหวัดนครปฐม ร้อยละ 105.24 จังหวัดนนทบุรี ร้อยละ 91.87 จังหวัดสมุทรปราการ ร้อยละ 90.28 และจังหวัดปทุมธานี ร้อยละ 90.10 ตามลำดับ